



МОДУЛЬ

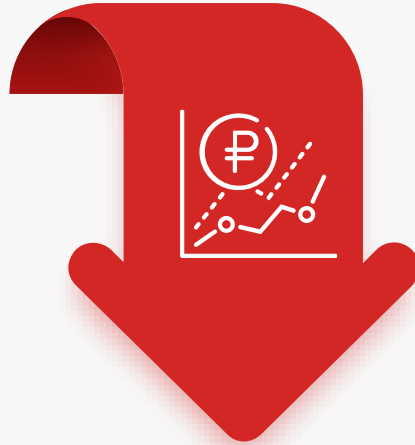
БАРС-GIS

Отображение картографической информации из различных источников, необходимых для принятия управленческих и административных решений в ПК «БАРС-Имущество».



БАРС
центр информационных технологий

Существующие задачи



Анализ территории и выявление дополнительных налоговых и неналоговых доходов



Выявление и устранение правонарушений в сфере имущественных и земельных правоотношений



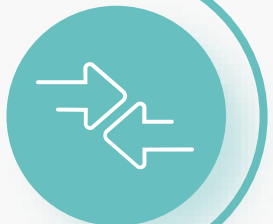
Выявление земельных участков без прав и вовлечение их в оборот

Решение

Использование дополнительного модуля «GIS» в ПК «БАРС-Имущество».



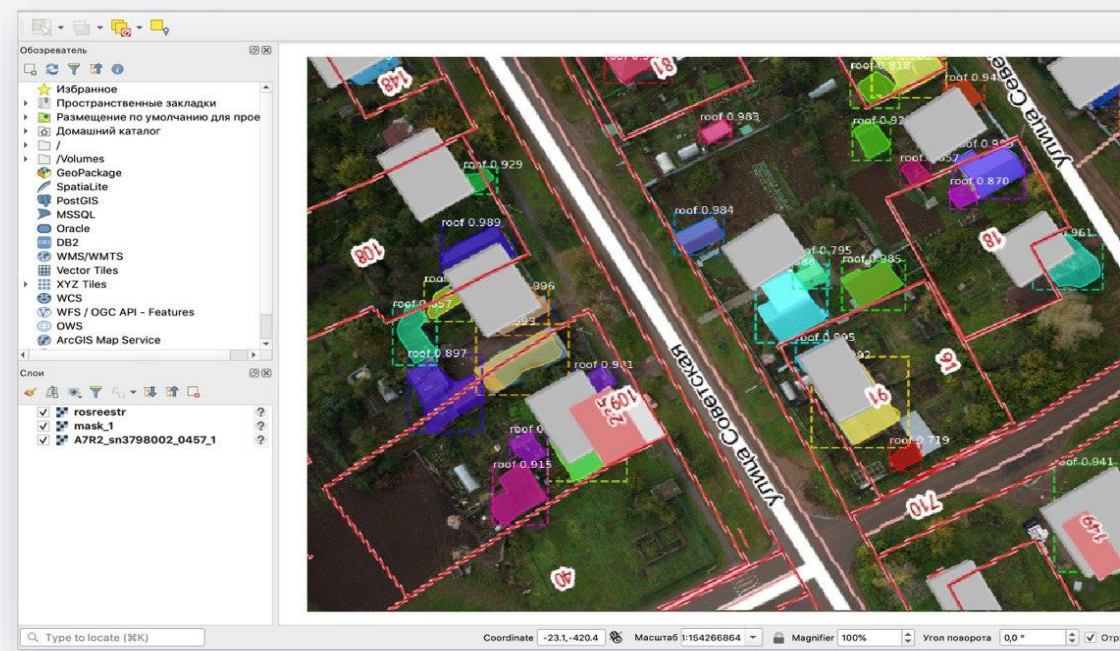
обрабатывает ортофотопланы с помощью нейросети для определения границ сооружений и участков, их классификации, расчет площадей и пр.



выполняет сравнение полученных данных с данными из базы ПК «БАРС-Имущество» и Росреестра.

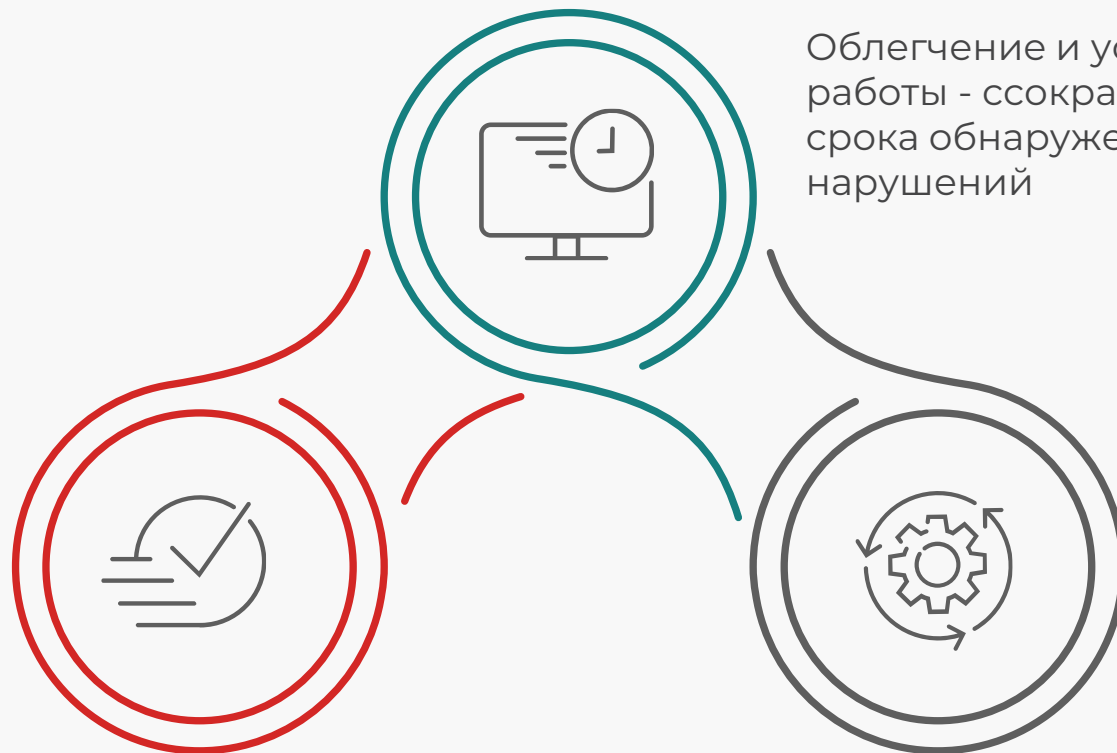


формирует пакет документов и перечень задач для ответственным специалистам органа управления имуществом и земельными ресурсами.



Получаемый эффект

Оперативность
и обоснованность
принятия решений



Облегчение и ускорение
работы - сокращение
срока обнаружения
нарушений

Упрощение
взаимодействия

ОБЩИЙ РЕЗУЛЬТАТ

увеличение собираемости налоговых и неналоговых доходов и повышение эффективности управления имуществом комплексом региона

План реализации решения



- Создание модуля «GIS» в ПК «БАРС-Имущество»



- Обучение нейросети



- Привлечение партнеров для создания ортофотопланов



- Составление технического задания на документальную обработку результатов

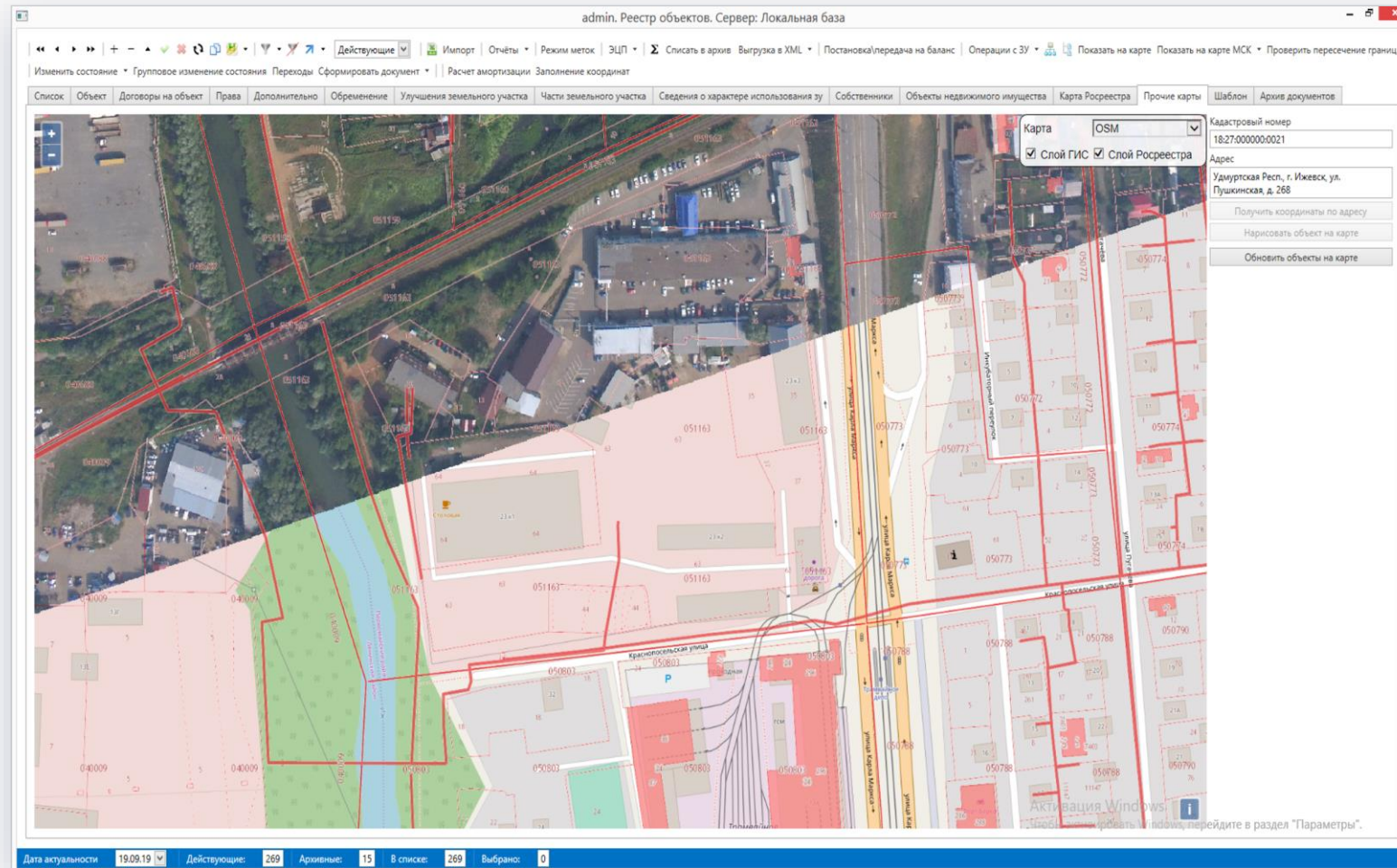
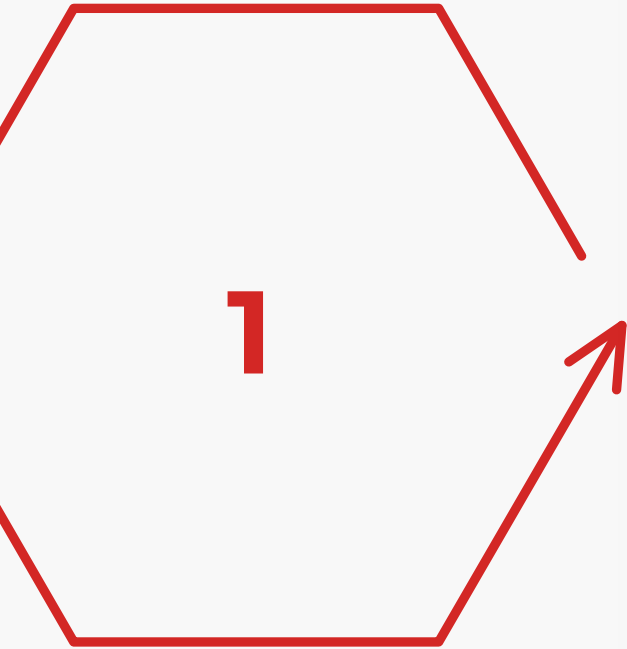


- Настройка шаблонов документов и маршрутов документооборота.

Взаимодействие с заказчиком



Установка модуля «GIS» в ПК «БАРС-Имущество» заказчика



По заданию заказчика облет территории и загрузка слоя ортофотопланов в модуль «GIS»



2

Распознавание объектов на вычислительных мощностях ООО «ЦИТ БАРС»

3



Сравнительный анализ и поиск нарушений



4

Отчет и визуализация результатов

id	Координаты	Площадь в пкс	Площадь в м2	Тип
0	[[[64, 201]], [[63, 201]], [[62, 201]], [[61, ...	1375.0	60.50	Жилое здание
1	[[[351, 200]], [[350, 200]], [[349, 200]], [[3...	1111.5	48.91	Жилое здание
2	[[[621, 228]], [[620, 228]], [[619, 228]], [[6...	3086.0	135.78	Жилое здание
3	[[[864, 228]], [[863, 228]], [[862, 228]], [[8...	741.0	32.60	Жилое здание
4	[[[632, 198]], [[632, 197]], [[631, 198]], [[6...	0.5	0.02	Мусор
5	[[[720, 233]], [[719, 233]], [[718, 233]], [[7...	829.0	36.48	Жилое здание
6	[[[921, 270]], [[920, 270]], [[919, 270]], [[9...	3074.5	135.28	Жилое здание
7	[[[441, 274]], [[440, 274]], [[439, 274]], [[4...	485.0	21.34	Жилое здание
8	[[[616, 294]], [[615, 294]], [[614, 294]], [[6...	1105.5	48.64	Жилое здание
9	[[[479, 264]], [[478, 264]], [[477, 264]], [[4...	114.5	5.04	Жилое здание



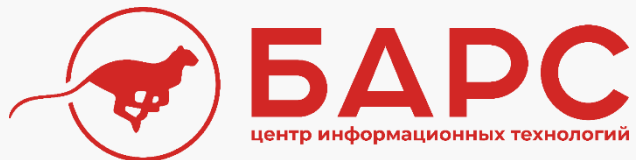
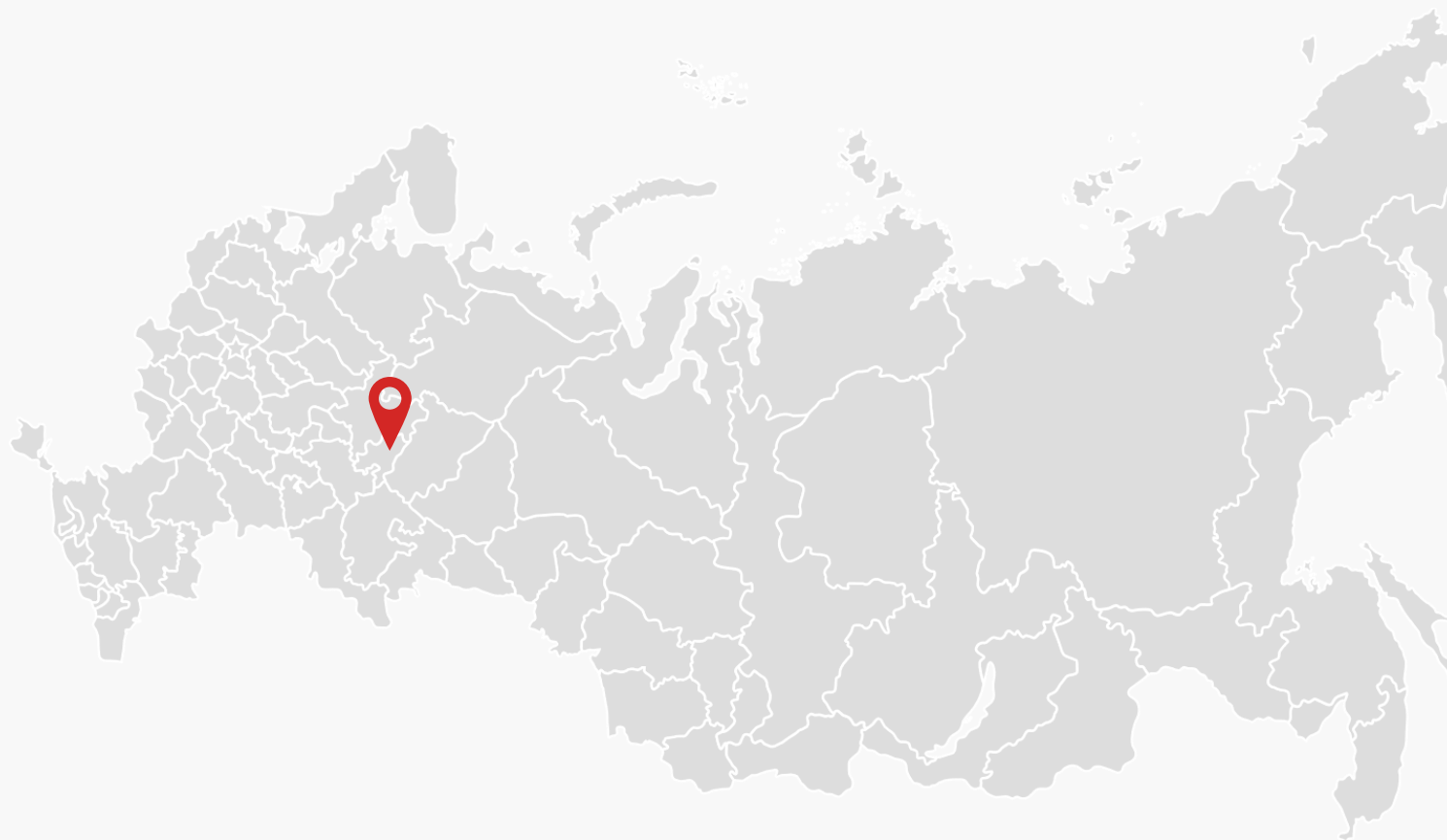
Начните эффективную работу с нами

Россия, 426032, УР, г. Ижевск,
ул. Пушкинская, д.268

Тел./факс: +7 (3412) 32-22-88
+7 (3412) 32-22-99

E-mail: sales@bars-arenda.ru

Web site: www.barsim.ru



79

РЕГИОНОВ ПРИСУТСТВИЯ

1650

УСПЕШНЫХ ВНЕДРЕНИЙ