

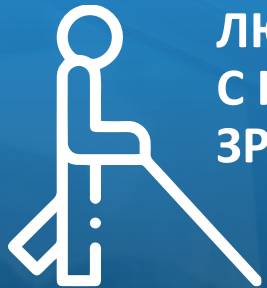
ГОВОРЯЩИЙ
ГОРОД

SPEAKING CITY



ПОВЫШЕНИЕ ДОСТУПНОСТИ
ГОРОДСКОЙ И ТРАНСПОРТНОЙ
ИНФРАСТРУКТУРЫ

ДЛЯ КОГО ПРЕДНАЗНАЧЕНА СИСТЕМА



ЛЮДИ
С НАРУШЕНИЕМ
ЗРЕНИЯ



ИНВАЛИДЫ-
КОЛЯСОЧНИКИ



ПОЖИЛЫЕ ЛЮДИ



ЛЮДИ
С НАРУШЕНИЕМ
ОПОРНО-
ДВИГАТЕЛЬНОГО
АППАРАТА



ПРЕДСТАВИТЕЛИ
ДРУГИХ
МАЛОМОБИЛЬНЫХ
ГРУПП
НАСЕЛЕНИЯ



ИНВАТУРИСТЫ

> 7.5

МЛН
ЧЕЛОВЕК



ПРОБЛЕМА

- Инвалиды по зрению **НЕ МОГУТ** самостоятельно определить какой транспорт подошел к остановке, маршрут следования и где у него дверь
- Инвалиды по зрению **никогда НЕ СМОГУТ** найти кнопку для открытия дверей транспорта
- Инвалиды на колясках, инвалиды по зрению **НЕ МОГУТ** заранее предупредить водителя о своей посадке и намерении выйти на следующей остановке
- Незрячие пешеходы **НЕ МОГУТ** самостоятельно безопасно перейти улицу, особенно в ночное время
- Инвалиды по зрению **НЕ МОГУТ** самостоятельно идентифицировать нужное здание, найти входную дверь, узнать о препятствиях на пути следования.
- Инвалиды по зрению **НЕ МОГУТ** самостоятельно найти на зданиях кнопку вызова сотрудника для оказания помощи, а инвалиды на колясках добраться до нее

«ГОВОРЯЩИЙ ГОРОД» КАК ЕДИНАЯ СИСТЕМА

«Говорящий город»© — система радиоинформирования и звукового ориентирования, обеспечивающая равные условия доступности общественного транспорта, городской и транспортной инфраструктуры для всех граждан. С её помощью люди с ограниченной мобильностью могут комфортно и самостоятельно передвигаться в городской среде.



Ж/Д И АВИАТРАНСПОРТ

Вокзалы, аэропорты, перроны
ж/д станций, метрополитен



НАЗЕМНЫЙ ТРАНСПОРТ

Любые виды наземного
общественного
транспорта: автобусы,
троллейбусы, трамваи



ОСТАНОВКИ

Любые виды остановочных
павильонов наземного
общественного транспорта



ЗДАНИЯ И СООРУЖЕНИЯ

Социальные и медицинские
учреждения, учреждения культуры,
учебные заведения, объекты торговли
и общественного питания, интеграция
с «умными домофонами» на жилых
домах



ПЕШЕХОДНЫЕ ПЕРЕХОДЫ

Оснащение пешеходных
светофоров на
регулируемых
пешеходных переходах



ДРУГИЕ ВИДЫ ПЕРЕХОДОВ

Любые типы надземных
и подземных пешеходных
переходов

СИСТЕМА ВКЛЮЧАЕТ В СЕБЯ:

ОБОРУДОВАНИЕ

Устанавливается на любые объекты городской инфраструктуры и транспорт

**ЗВУКОВОЙ
МАЯК**



транспорт



остановки



здания

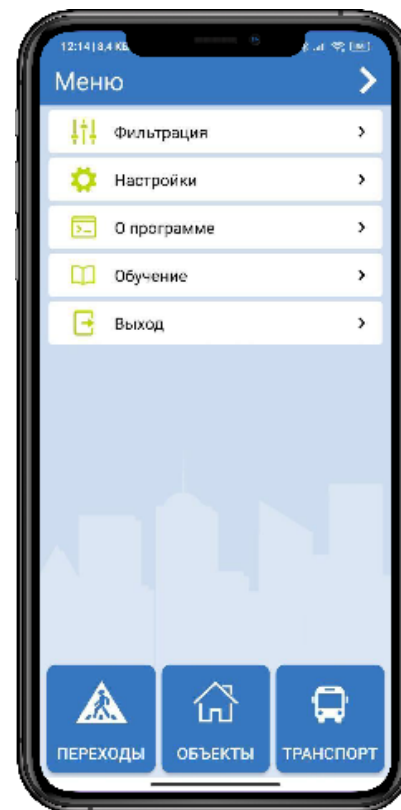


переходы

РАДИОТРАНСИВЕР



УСТРОЙСТВА ПОЛЬЗОВАТЕЛЕЙ



ИЛИ



**АБОНЕНТСКОЕ
УСТРОЙСТВО**

Абонентское устройство включается в региональные перечни технических средств реабилитации

**СМАРТФОН С БЕСПЛАТНЫМ
ПРИЛОЖЕНИЕМ «ГОВОРЯЩИЙ ГОРОД»®**

НА ОСТАНОВКАХ «ГОВОРЯЩИЙ ГОРОД» ПОМОЖЕТ:

- ✓ Найти остановку
- ✓ Узнать её название, адрес
- ✓ Узнать какой транспорт останавливается на ней и маршрут его следования
- ✓ Узнать время до прибытия очередных транспортных средств

ПРИМЕРЫ СООБЩЕНИЙ:



Автобусная остановка
«Центральный дом культуры ВОС»

Автобус №818 к станции метро «Динамо»,
№64 к Стадиону «Лужники»

Электробус №43 прибудет через 3 минуты,
№65 — через 7 минут



ЗВУКОВОЙ МАЯК

устанавливается
на остановочный
павильон

РАДИОТРАНСИВЕР

устанавливается
на крыше
остановочного
павильона



НА ТРАНСПОРТЕ «ГОВОРЯЩИЙ ГОРОД» ПОМОЖЕТ:

СОВЕРШИТЬ ПОСАДКУ В ТРАНСПОРТ И ВЫЙТИ ИЗ НЕГО

ПРИМЕРЫ СООБЩЕНИЙ:

Троллейбус №31 в направлении «проспект Добролюбова»

«Двери закрыты» или «Посадка разрешена»

- ✓ Узнать тип подъезжающего транспорта (трамвай, автобус, троллейбус и т.д.) в том числе наличие низкого пола и/или приспособления для посадки инвалида-колясочника
- ✓ Номер его маршрута и наименование конечной остановки в текущем направлении
- ✓ Состояние дверей (закрыты или посадка разрешена)
- ✓ Сообщить водителю о желании совершить посадку или выйти на следующей остановке
- ✓ Активировать звуковой сигнал, чтобы найти открытую дверь



ЗВУКОВОЙ МАЯК

устанавливается над входной дверью



РАДИОТРАНСИВЕР

устанавливается в салоне



ПУЛЬТ ВОДИТЕЛЯ

устанавливается в кабине водителя (либо информация выводится на дисплей транспортного средства)

РЕШЕНИЕ ДЛЯ ОБЩЕСТВЕННОГО ТРАНСПОРТА

КОМФОРТ ВОДИТЕЛЯ=КОМФОРТ ПАССАЖИРА

!!! ВОДИТЕЛЬ ЗАРАНЕЕ ПРОИНФОРМИРОВАН О ПОСАДКЕ ИНВАЛИДА

При подаче пользователем радиосигнала со своего носимого устройства на общем дисплее водителя или на специализированном пульте системы отображается одно из сообщений:



Внимание! Садится инвалид!
Внимание! Выходит инвалид!



Внимание! Садится колясочник!
Внимание! Выходит колясочник!



РЕШЕНИЕ ДЛЯ ОБЩЕСТВЕННОГО ТРАНСПОРТА



ЗВУКОВОЙ МАЯК

При получении сообщения от пользователя, водитель согласно инструкции открывает двери транспортного средства, а пользователь активирует маяк над входной дверью для точного определения местоположения входной двери транспортного средства.



!!! ИНВАЛИДУ ПО ЗРЕНИЮ НЕ НАДО ИСКАТЬ КНОПКУ ОТКРЫТИЯ ДВЕРЕЙ ПО ВСЕМУ ТРАНСПОРТНОМУ СРЕДСТВУ



НА РЕГУЛИРУЕМЫХ ПЕШЕХОДНЫХ ПЕРЕХОДАХ «ГОВОРЯЩИЙ ГОРОД» ПОМОГАЕТ:

- ✓ Безопасно перейти улицу в любое время суток
- ✓ Узнать наименование улицы
- ✓ Узнать какой сигнал светофора текущий
- ✓ Узнать, что светофор неисправен
- ✓ Включить зеленый сигнал светофора



ТРИОЛЬ

устанавливается
на пешеходный светофор

ПРИМЕРЫ СООБЩЕНИЙ:



Переход Большого проспекта Петроградской стороны разрешен

Заканчивайте переход

Звуковое дублирование сигналов светофора временно отключено.

Для кратковременного включения нажмите кнопку «Вызов»

Светофор временно отключен.
Будьте осторожны!

Светофор управляется от кнопки.
Для активации нажмите кнопку «Вызов»



НА ЗДАНИЯХ «ГОВОРЯЩИЙ ГОРОД» ПОМОЖЕТ:

- ✓ Узнать какое здание рядом (наименование или назначение, а также адрес)
- ✓ Узнать как обустроен вход
- ✓ Узнать какие препятствия перед входом
- ✓ Активировать звуковой сигнал и найти входную дверь
- ✓ С носимого устройства подать радиосигнал для вызова ко входу сотрудника для оказания помощи
- ✓ Ориентироваться внутри здания

ПРИМЕРЫ
СООБЩЕНИЙ:



1 СООБЩЕНИЕ:
Вход в российскую национальную библиотеку.

2 СООБЩЕНИЕ:
После прохода тамбур , 2 метра, далее вторая дверь, стойка администратора через 5 метров прямо.



ЗВУКОВОЙ МАЯК

устанавливается над входной дверью



РАДИОТРАНСИВЕР

устанавливается на фасаде здания

ВНУТРЕННИЕ ПОМЕЩЕНИЯ ЗДАНИЯ ИЛИ СООРУЖЕНИЯ

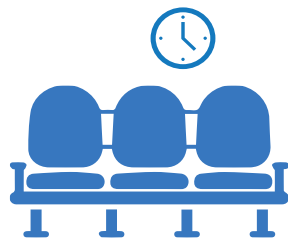
Внутри здания на объекты также устанавливается инфраструктурное оборудование: радиотрансиверы и подключенные к ним звуковые маяки.



КАБИНЕТЫ



ЭЛЕКТРОННЫЕ
КИОСКИ



ЗОНЫ ПРОХОДА



ЛИФТЫ

Объекты **могут быть объединены в группы** с одним радиотрансивером и несколькими (до 4-х) звуковыми маяками, каждый из которых устанавливается на отдельный объект

В зоне действия радиотрансивера, пользователь, **неслышно для окружающих**, прослушивает на своём носимом устройстве сообщения:

- ✓ об одиночных объектах
- ✓ о перечне объектов в группе
- ✓ о каждом из объектов группы

Также пользователь получает информацию об особенностях подхода к каждому объекту

Затем он включает звуковой маяк для определения точного направления движения



КОНКУРЕНТНЫЕ ПРЕИМУЩЕСТВА



Не имеет полных аналогов по функционалу



Универсальное техническое решение: могут быть оборудованы любые виды транспорта, а также любые типы зданий и сооружений — внутри и снаружи



Широкий охват различных категорий пользователей: инвалиды по зрению, колясочники, пожилые граждане и т.д.



Пользователям системы не требуется постоянное подключение к Интернету



Отсутствие дополнительного шумового загрязнения, так как информация воспроизводится носимыми устройствами



Единая система для всех регионов — информационными сообщениями могут пользоваться местные жители, иногородние и иностранные туристы



Информационные сообщения могут воспроизводиться на языке, нужном пользователю



Всероссийское общество слепых одобрило использование «Говорящего города» как единой системы на территории России

КОЛИЧЕСТВО ОБОРУДОВАННЫХ ОБЪЕКТОВ

>4500

транспортных
средств и
остановочных
павильонов

>1700

различных
стационарных
объектов

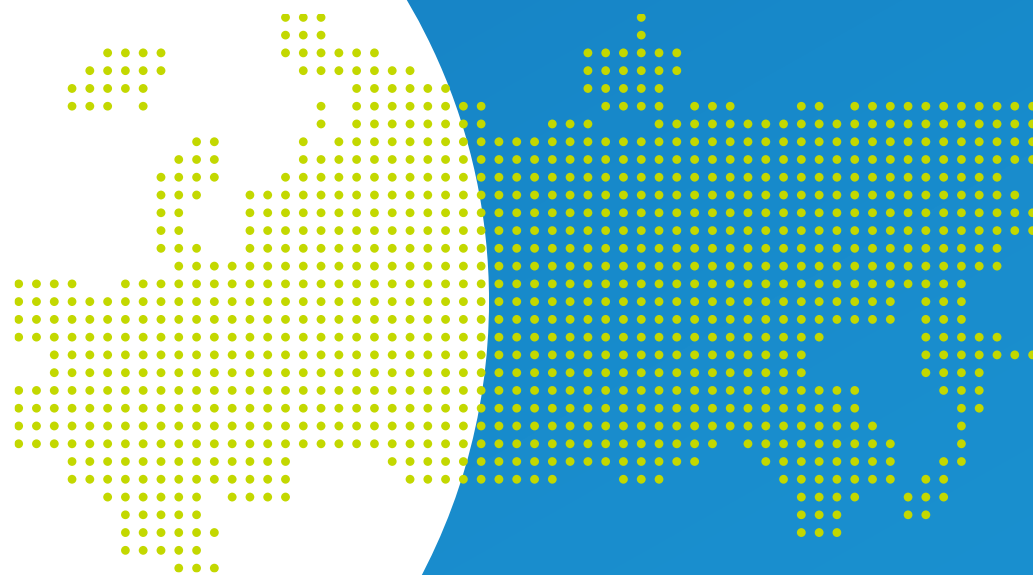
- ✓ Отделения банков
- ✓ Магазины и аптеки
- ✓ Поликлиники
- ✓ Бизнес-центры
- ✓ Ж/Д вокзалы и аэропорты
- ✓ Кафе и рестораны
- ✓ Входы в подземные переходы

>5000

пешеходных
светофоров

43

РЕГИОНА
РОССИИ



ПРИМЕНЕНИЕ СИСТЕМЫ ПРЕДУСМОТРЕНО:



**СВОД ПРАВИЛ
59.13330.2020**

СНиП 35-01-2001 Доступность зданий и сооружений для маломобильных групп населения
Пункты: 6.3.1, 6.5 (6.5.2, 6.5.3), 8.3.3, 8.4.27, 8.6.14



**СВОД ПРАВИЛ
136.13330.2012**

Здания и сооружения. Общие положения проектирования с учетом доступности для маломобильных групп населения (с Изменением N 1).
Пункты: 4.3.3, 5.6, 9.1, 10.1.2, 10.3 (10.3.1, 10.3.2, 10.3.3, 10.3.4)



**ОДМ
218.2.007-2011**

Федеральное дорожное агентство (Росавтодор) Методические рекомендации по проектированию мероприятий по обеспечению доступа инвалидов к объектам дорожного хозяйства.
Пункты: 6.3.1, 6.4.1, 6.4.13, 6.6.9, 7.4.6, 10.9, 11.1 (11.1.1, 11.1.2, 11.1.3), 11.3 (11.3.1, 11.3.2, 11.3.3, 11.3.4, 11.3.5, 11.3.6, 11.3.7)



**ГОСТ
Р 59431-2021**

Национальный стандарт Российской Федерации
«Система радиоинформирования и звукового ориентирования для инвалидов по зрению и других маломобильных групп населения. Технические требования. Методы испытаний»

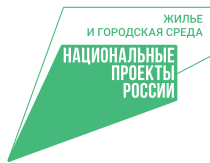


**СТО РЖД
03.001-2019**

Услуги на железнодорожном транспорте. Требования к обеспечению условий доступности для пассажиров из числа инвалидов и маломобильных пассажиров, утверждённый Распоряжением ОАО РЖД 13.02.2020 г. №306/р, в п. 5.5.2

ИННОВАЦИОННОСТЬ

СИСТЕМА РАДИОИНФОРМИРОВАНИЯ И ЗВУКОВОГО ОРИЕНТИРОВАНИЯ ВКЛЮЧЕНА:



в число сервисов, которые учитываются для расчёта индекса качества городской среды Минстроя России



в перечень инновационной продукции Департамента предпринимательства и инновационного развития Москвы



в перечень реабилитационной индустрии Минпромторга



АГЕНТСТВО
ИННОВАЦИЙ
ГОРОДА
МОСКВЫ

в карту инновационных решений для «умного» города



в международную карту стартапов и инновационных решений для борьбы с пандемией COVID-19

НАГРАДЫ ПРОЕКТА



в 2021 г. присуждён
статус партнёра
национальных проектов



финалист первого потока отраслевого
акселератора: запущены успешные
пилотные проекты с ГУП «Мосгортранс»



победитель регионального этапа
всероссийского конкурса
«Лучший социальный проект года 2020»



3-е место в международном конкурсе
социальных проектов «#МЫВМЕСТЕ» в
номинации «Комфортный бизнес» в треке
«Бизнес» среди федеральных компаний

2-е место в конкурсе в области
гражданской активности «Мой проект —
моей стране!» в номинации «Социальное
предпринимательство»



победитель международного конкурса
#Social Idea 2020 в номинации
Smart City от ПАО «МТС»



ООО «Говорящий город»
+7 (812) 207-12-83
www.speakingcity.org

197374, Россия, Санкт-Петербург,
Торфяная дорога, д. 7, литера Ф
info@stp-ing.com

Мы в социальных сетях:

